

親子のひろば のび～すく旭町 だより NO167

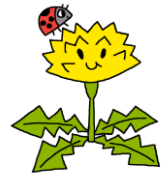
草加市旭町4-8-11

TEL・FAX 048-942-7141

平成 29年 3月号



木々の芽もふくらみ、吹く風からも春の訪れを感じるようになりました。ひろばのお友だちも、ハイハイしていたお友だちが歩くようになり、お話が上手になり、沢山の成長を見せてくれました。もうすぐのび～すくを卒業していくお友だちも4月からの幼稚園を楽しみに待っています。出会いと別れの3月ですがひろばは、また新しい出会いを楽しみにしています。



親子のひろば「 のび～すく旭町 」ホームページ

<http://asahi.nobi-suku.com>

のび～すく旭町のイベントや誕生月のお友達を紹介しています。見てください！



3月のカレンダー



日	月	火	水	木	金	土
			1 ミニコンサート どんぐり音楽隊	2 おもちゃの 病院	3	4
5	6 赤ちゃんひろば 助産師相談	7	8	9	10	11
12	13 赤ちゃんひろば	14 卒室のつどい	15	16	17	18
19	20 赤ちゃんひろば	21 お誕生日会	22	23	24	25
26	27 赤ちゃんひろば	28	29	30	31	

のび～すくは土、日、祝日も開いています。〔時間10時～16時・月曜日10時半～13時〕

対象は、2ヶ月～3歳児のお友達です。「赤ちゃんひろば」は、2ヶ月～ヨチヨチ歩きまでのお友達です。スタッフみんなで待っていますので、いつでも遊びにきてください。



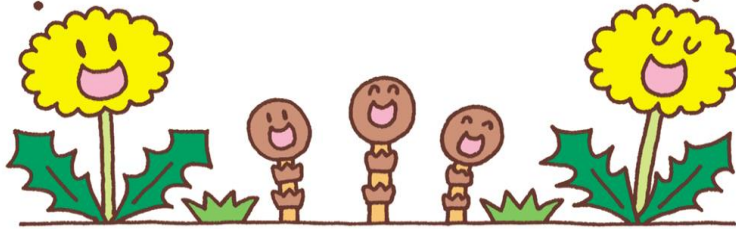
卒室のつどい

3月14日(火)

11:00~11:40

4月から幼稚園や保育園に通うお友達を
みんなで祝いします。

広場は通常通りオープンしています。



◆ ひし餅の色の意味は…? ◆

ひし餅は、下から緑、白、ピンクの
かわいい3色になっています。意味合い
としては、新緑を表す緑、純白の雪を
表す白、桃の花を表すピンク。
春になると、雪の下には新緑が芽吹き
桃の花がつぼみをつける、といった意味
が込められているそうです。



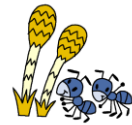
* あかちゃんひろば

毎週月曜日 AM10:30~13:00 (時間内ならいつでもどうぞ)

対象は2ヶ月児~ヨチヨチ歩き児と親の交流の場です。会員の方は無料(一日利用 100円です)
「赤ちゃんマッサージ」に参加されるかたは、11:00から始まります。(バスタオル持参)

* 小麦粉粘土で遊ぼう

粘土遊びをしたいときは、スタッフに声をかけてね。



* 誕生会

3月 21日(火) AM 11:00~11:30

3月に誕生日を迎えるお友達を、ひろばに集まったみんなでお祝いしましょう。
お誕生日を迎えるお友達は、11時までに来てください。(一日利用の方は300円です)

* 相談日

時間内ならいつでもどうぞ。無料です。

栄養士相談 今月はお休みです。
助産師相談 3月6日(月) AM 12:00 ~
子育て相談 随時 (相談のある方は、受付に申し出てください)

* 身体測定

身長体重を測りたいときには、スタッフに声をかけてくださいね。



* お願い

- ・流行性の病気にかかった場合は、のび~すくにお知らせください。
- ・入室時、お帰り時には、お子さんが車道にとびださないように気をつけましょう。

* おもちやの病院

第1木曜日 PM 1:30~3:00

おもちゃドクター一方が、無料で修理してくれます。(テレビゲーム、布おもちゃ以外のもの)
材料費が必要な場合のみ実費を頂きます。当日来られない方は、前もってお預かりすることもできますので、是非ご利用下さい。(修理するおもちゃを20日以降、前日までにお持ちください)